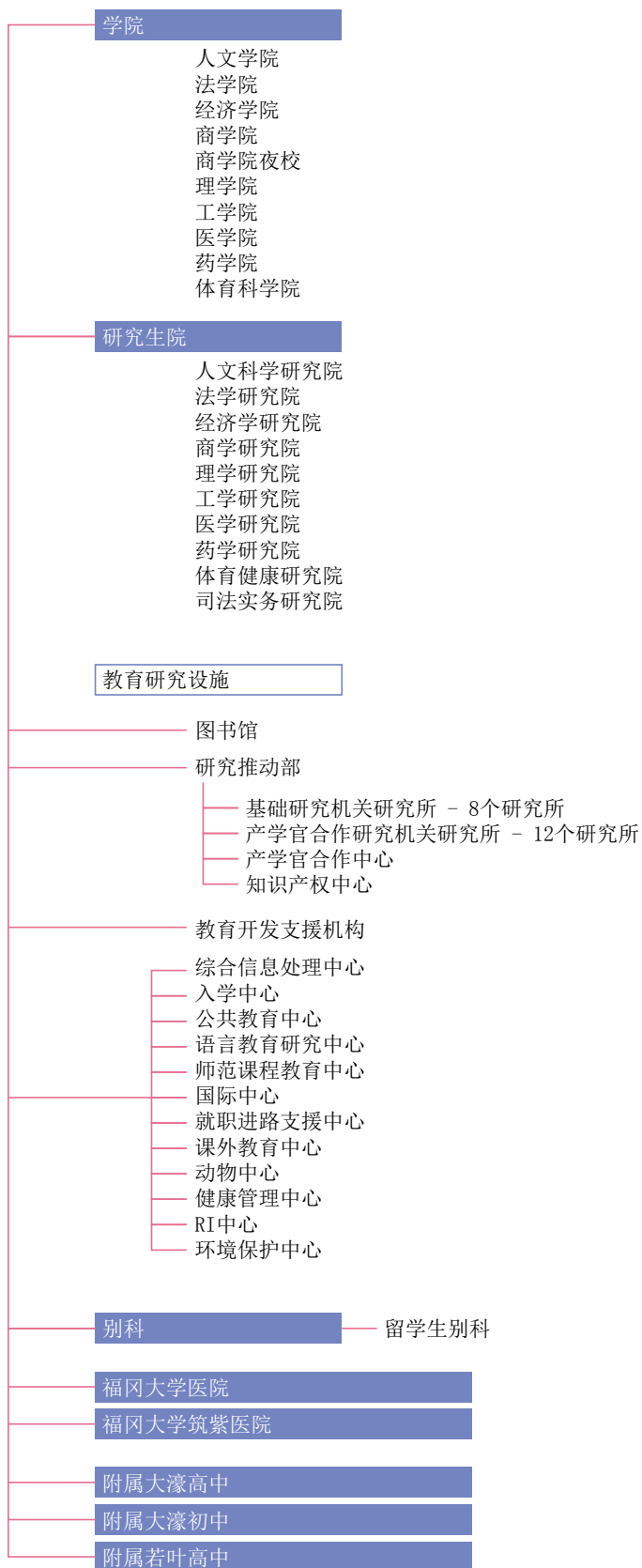


福冈大学的各种数据

组织



■ 校史

福冈大学的历史可追溯到1934年在战前教育制度下设立的福冈高等商业学校。福冈高等商业学校于二战期间的1944年改称九州经济专科学校，1946年又改称福冈经济专科学校，为进一步的发展奠定了基础。此后，在战后的新学校制度改革当中，我校于1949年作为福冈商科大学重新起步，1956年增设了法律经济学院，并更名为现在的福冈大学。此后，福冈大学又陆续增设了下列院系和研究生院。

学部

1949	商学院
1959	法学院 经济学院 (由法经学院改组而成)
1960	药学院
1962	工学院
1969	人文学院 体育学院
1970	理学院
1972	医学院
1998	体育科学院 (由体育学院改组而成)

研究生院

1965	法学研究院 经济学研究院
1968	商学研究院 药学研究院
1970	工学研究院
1976	理学研究院
1978	医学研究院
1982	人文科学研究院
1990	体育学研究院
2003	体育健康科学研究院 (由体育学研究院改组而成)
2004	司法实务研究院

■ 学生人数

(截至2015年5月1日, () 内为女性人数)

本科生		研究生数				
		MA	MS	PhD	JD	Total
人文学院	2,430(1,724)	人文科学研究院	85(51)		28(13)	113(64)
法学院	2,769(1,010)	法学研究院	18(7)		3(0)	21(7)
经济学院	2,829(816)	经济学研究院	34(19)		10(4)	44(23)
商学院	2,887(1,268)	商学研究院	28(15)		8(5)	36(20)
商学院夜校	759(167)	理学研究院		81(16)	4(2)	85(18)
理学院	1,063(319)	工学研究院		150(19)	12(1)	162(20)
工学院	2,985(362)	医学研究院		3(2)	118(37)	121(39)
医学院	1,115(656)	药学研究院		3(2)	17(5)	20(7)
药学院	1,507(1,049)	体育健康科学研究院		25(9)	12(4)	37(13)
体育科学院	1,267(392)	司法实务研究院			24(11)	24(11)
合计	19,611(7,763)	合计	165(92)	262(48)	212(71)	24(11) 663(222)

■ 毕业生人数

(截至2015年3月31日)

本科毕业生		研究生毕业生	
人文学院	15,032	人文科学研究院	911
法学院	41,832	法学研究院	439
经济学院	44,424	经济学研究院	737
商学院	50,554	商学研究院	685
商学院夜校	13,495	理学研究院	1,165
理学院	8,122	工学研究院	1,596
工学院	32,529	医学研究院	712
医学院	4,415	药学研究院	905
药学院	10,275	体育健康科学研究院	377
体育科学院	10,222	司法实务研究院	145
合计	230,900	合计	7,672
专门学校等	10,332		
合计	Total 248,904		

■ 外国留学生人数

各个国家和地区的留学生数

(截至2015年5月1日, () 内为女性人数)

国家和地区	本科留学生	研究生院留学生			预备生	交换留学生	留学生别科生	合计
		硕士课程、 博士课程前期	博士课程后期、 博士课程	专攻学位 课程				
中国	75(30)	58(37)	16[1](9)		22(15)	12(10)	58(44)	241[1](145)
韩国	13(2)		11			13(7)	5(1)	32[1](11)
台湾	2(0)	1(1)				4(4)	1(1)	8 (6)
香港	1(0)							1 (0)
印度尼西亚	1(0)				1(1)	1(1)		3 (2)
越南					1(0)		1(1)	2 (1)
马来西亚	1(0)							1 (0)
孟加拉国		1(1)						1 (1)
英国	1(0)		1 (0)			2(2)		4 (2)
法国						4(2)		4 (2)
德国						1(0)		1 (0)
保加利亚						1(0)		1 (0)
芬兰						1(1)		1 (1)
美国			1 (1)					1 (1)
合计	94(32)	60(39)	19[2](11)	0	24(16)	39(27)	65(47)	301[2](172)

※预备生中包括1名由九州大学派遣的学生。
[]内为所含国费留学生人数。

各个学院和研究院的留学生数

(截至2015年5月1日, () 内为女性人数)

本科和研究生院	本科留学生	研究生院留学生			预备生	交换留学生	留学生别科生	合计
		硕士课程、 博士课程前期	博士课程后期、 博士课程	专攻学位 课程				
人文	10(6)	6(6)			3(3)	33(24)		52 (39)
法	4(4)	2(1)				2(2)		8 (7)
经济	12(4)	29(19)	8[1](4)		9(6)			58[1](33)
商	52(17)	14(11)	6[1](5)		9(6)	4(1)		85[1](40)
理	1(0)	1(0)			1(0)			3 (0)
工	14(1)	8(2)	1 (0)		1(0)			24 (3)
医	1(0)		4 (2)		1(1)			6 (3)
药								0 (0)
体育								0 (0)
专攻学位课程								0 (0)
留学生别科							65(47)	65 (47)
合计	94(32)	60(39)	19[2](11)	0	24(16)	39(27)	65(47)	301[2](172)

※预备生中包括1名由九州大学派遣的学生。
[]内为所含国费留学生人数。

■ 教职员人数

(截至2015年5月1日, () 内为女性人数)

教员人数						
部门	教授	准教授	讲师	助教	助手	合计
人文学院	86(12)	33(8)	8(1)			127(21)
法学院	23(3)	9(2)	4(2)			36(7)
经济学院	24(4)	10(1)	3			37(5)
商学院	34	11(2)	2(2)	1		48(4)
理学院	40	15	1	44(4)	6(5)	106(9)
工学院	53(1)	17	1	52(9)	20(4)	143(14)
医学院	53(7)	35(14)	54(14)	72(22)	4(3)	218(60)
药学院	22(1)	15	8(3)	36(11)	5(2)	86(17)
体育科学院	22	3(1)	6(1)	15(1)	10(6)	56(9)
法曹実務研究科	11(2)	1			1	13(2)
福冈大学医院	5	11(2)	55(6)	93(21)	180(58)	344(87)
福冈大学筑紫医院	12	11	19(1)	36(8)	59(18)	137(27)
语言教育研究中心及其它	6(1)	10(1)	31(18)	2	1(1)	50(21)
合计	391(31)	181(31)	192(48)	351(76)	286(97)	1,401(283)

职员人数	
福冈大学	578(288)
福冈大学医院	1,437(1,220)
福冈大学筑紫医院	525(443)
合计	2,540(1,951)

■ 外籍教员人数

(截至2015年4月1日)

国家和地区	教授	准教授	讲师	助教	助手	合计
中国	6	1	4	4		15
韩国	1		2	2		5
台湾			1			1
菲律宾			1			1
泰国				1		1
澳大利亚	1	1	3			5
新西兰			1			1
英国	2	1	4			7
法国	1					1
德国		1	1			2
比利时	1					1
摩尔多瓦	1					1
西班牙	1					1
爱尔兰			1			1
美国	2	2	2	1		7
加拿大		1				1
合计	16	7	20	8	0	51

■ 学费等费用

学院

※审查费医学院为50,000日元,其它学院为30,000日元。

(单位: 日元)

费用	人文、法、经济、商	理、工	医(医学系)	药	体育系
入学费	190,000	240,000	1,000,000	400,000	300,000
学费等费用(年额)	840,000 — —	1,280,000 — —	8,600,000 第二学年以后 7,100,000 第四学年以后 4,600,000	1,590,000 第二学年以后 2,000,000 —	1,060,000 — —

※修业年限为4年,但医学院医学系和药学院为6年。

除上述费用外,还需另外缴纳委托征收费(年额27,210日元)。

研究生院

※审查费医学院为50,000日元,其它学院为30,000日元。

(单位: 日元)

费用	硕士课程暨博士课程前期		
	人文科学、法学、经济学、商学	理学、工学	体育健康科学
入学费	200,000	240,000	240,000
学费等费用(年额)	590,000	770,000	700,000

费用	博士课程后期暨博士课程		
	人文科学、法学、经济学、商学	理学、工学、医学	体育健康科学
入学费	200,000	240,000	240,000
学费等费用(年额)	520,000	700,000	640,000

※标准修业年限,硕士课程暨博士课程前期为2年。

博士课程后期为3年,医学研究院的博士课程为4年。

除上述费用外,还需另外缴纳委托征收费(年额18,600日元)。

司法实务研究院

※审查费15,000日元

(单位: 日元)

区分	司法实务
入学费	110,000
学费等费用(年额)	720,000

※标准修业年限为3年(曾修者课程为2年)。

除上述费用外,还需另外缴纳委托征收费(年额18,600日元)。

■福冈大学的海外协约机关

19个国家和地区的53所大学和1个机关

(截至2015年5月1日)

国家和地区等	机关	协定签署日期		
亚洲和大洋洲	蔚山大学	1990. 12. 06		
	釜山大学	2000. 12. 04		
	梨花女子大学	2001. 09. 04		
	东义大学	2002. 03. 29		
	高丽大学	2002. 10. 25		
	韩国	启明大学	2006. 12. 18	
		仁川大学	2010. 05. 27	
		东亚大学	2010. 06. 02	
		东西大学	2010. 06. 29	
		庆熙大学	2011. 08. 19	
		釜庆大学	2012. 04. 10	
		东国大学庆州校园	2013. 07. 19	
		国民大学	2013. 11. 13	
		中国	华东师范大学	2000. 08. 30
			中国政法大学	2001. 07. 09
			扬州大学	2002. 01. 21
			烟台大学	2002. 08. 01
			国家法官学院	2005. 09. 13
	广州大学		2007. 06. 22	
	中央财经大学		2008. 11. 21	
	东北林业大学		2011. 04. 08	
	哈尔滨师范大学		2011. 04. 25	
	黑龙江大学		2011. 09. 28	
	哈尔滨理工大学		2012. 09. 07	
	哈尔滨商业大学		2012. 09. 08	
	西安交通大学		2013. 07. 25	
	西北大学		2013. 09. 23	
	台湾		辅仁大学	2001. 05. 30
			国立高雄大学	2012. 04. 01
	菲律宾		德拉萨大学	2002. 08. 09
	印度尼西亚	加扎玛达大学	2002. 02. 01	
		巴查查兰大学	2012. 10. 26	
	越南	河内大学	2013. 08. 29	
		岷港大学	2013. 10. 22	
	马来西亚	苏丹依德理斯教育大学	2010. 05. 17	
	尼泊尔	特里布万大学	2001. 10. 12	
	澳大利亚	格里菲斯大学	1991. 11. 28	

国家和地区等		机关	协定签署日期
欧洲	英国	纽卡斯尔大学	1986.06.28
		利兹大学	1990.12.11
		巴斯大学	2003.06.08
	法国	巴黎狄德罗大学—巴黎第七大学	2006.12.21
		里昂政治学院	2012.11.20
		塞尔齐—蓬图瓦兹大学	2012.11.22
	比利时	天主教鲁汶大学	1997.06.25
		列日大学	2013.07.01
	德国	弗里德里希·席勒—耶拿大学	2009.06.25
	意大利	帕多瓦大学	2002.07.24
	土耳其	棉花堡大学	2009.08.10
	西班牙	瓦伦西亚大学	2011.02.22
芬兰	坦佩雷大学	2011.04.19	
美洲	美国	沃西本恩大学	1984.10.01
		堪萨斯大学	1988.01.09
		佐治亚理工学院	1995.07.31
	巴西	圣卡塔琳娜州联邦大学	2002.01.11